

# Information

## HiPath 500 V8

### Professionelles Kommunikationssystem für Handel, Kanzlei und Praxis

HiPath 500, das klassische Telefonsystem, basiert auf zuverlässiger ISDN-Technologie und bietet größtmögliche Sicherheit. Egal, ob kleine Betriebe, Kanzleien oder Praxen bis ca. 10 Mitarbeiter, wo immer Kommunikation den täglichen Geschäftsablauf mitbestimmt, leistet das System professionelle Unterstützung.

Communication for the open minded

Siemens Enterprise Communications  
[www.siemens-enterprise.com/open](http://www.siemens-enterprise.com/open)

**SIEMENS**

# Professionell

HiPath 500 bietet vielfältige Möglichkeiten für die Kommunikation in kleinen Betrieben. Der Zugang zum öffentlichen Netz erfolgt über ISDN-Netzbetreiber. Digitale System-Telefone (U<sub>PO/E</sub>) können zusammen mit herkömmlichen analogen Telefonen, Fax und Türsprechstelle betrieben werden. Über DECT-Basisstationen ist eine flächendeckende schnurlose Kommunikation mit Gigaset-Mobilteilen möglich. Über die LAN-Schnittstelle kann die Anschaltung von PC für computergestützte Telefonie (CTI) oder Administration eingerichtet werden.

## Modellvarianten

HiPath 500 ist entsprechend der Betriebsgröße in 2 Modellvarianten mit jeweils festem Ausbau verfügbar. Das System bietet einen außergewöhnlichen Leistungsumfang, der gerade für kleinere Betriebe den Komfort für effiziente Geschäftsabläufe sicherstellt.

## Telefone

Die vielfältige Auswahl an modernen, digitalen Systemtelefonen gewährleistet die passende Einrichtung für jeden Arbeitsplatz. Ausgestattet mit übersichtlichem Display und interaktiver Benutzerführung, verfügen die Telefone über eine intuitiv erlernbare Bedienung. Unterstützt durch das Taste-Lampe-Prinzip werden Kommunikationszustände für eine schnelle und direkte Handhabung visualisiert.

## HiPath Cordless Office

HiPath Cordless Office ist die Lösung für Schnurlostelefonie im Geschäftsbereich. Mit den aktuellen Gigaset-Telefonen ist die komfortable Nutzung der Systemleistungsmerkmale – z. B. zentrales Telefonbuch – auch an den Mobilteilen möglich. Mehrere DECT-Basisstationen stellen die unterbrechungsfreie Verbindung durch Roaming und Handover sicher.

- Max. 3 Basisstationen (über U<sub>PO/E</sub>)
- 16 Mobiltelefone der Gigaset-Familie
- Bis 10.000 m<sup>2</sup> Flächenabdeckung je nach Etagen/Gebäudebeschaffenheit

## Entry Voice Mail (EVM)

Alle HiPath-500-Kommunikationssysteme verfügen über eine integrierte Voicemail mit folgendem Leistungsumfang:

- 24 persönliche Mailboxen mit zwei teilnehmerindividuellen Ansagen.
- Eingehende Nachrichten werden im Display der Systemtelefone angezeigt.
- Optische Signalisierung über LED bei eingerichteter Funktionstaste.
- Speicherkapazität des Systems ca. 120 Minuten.

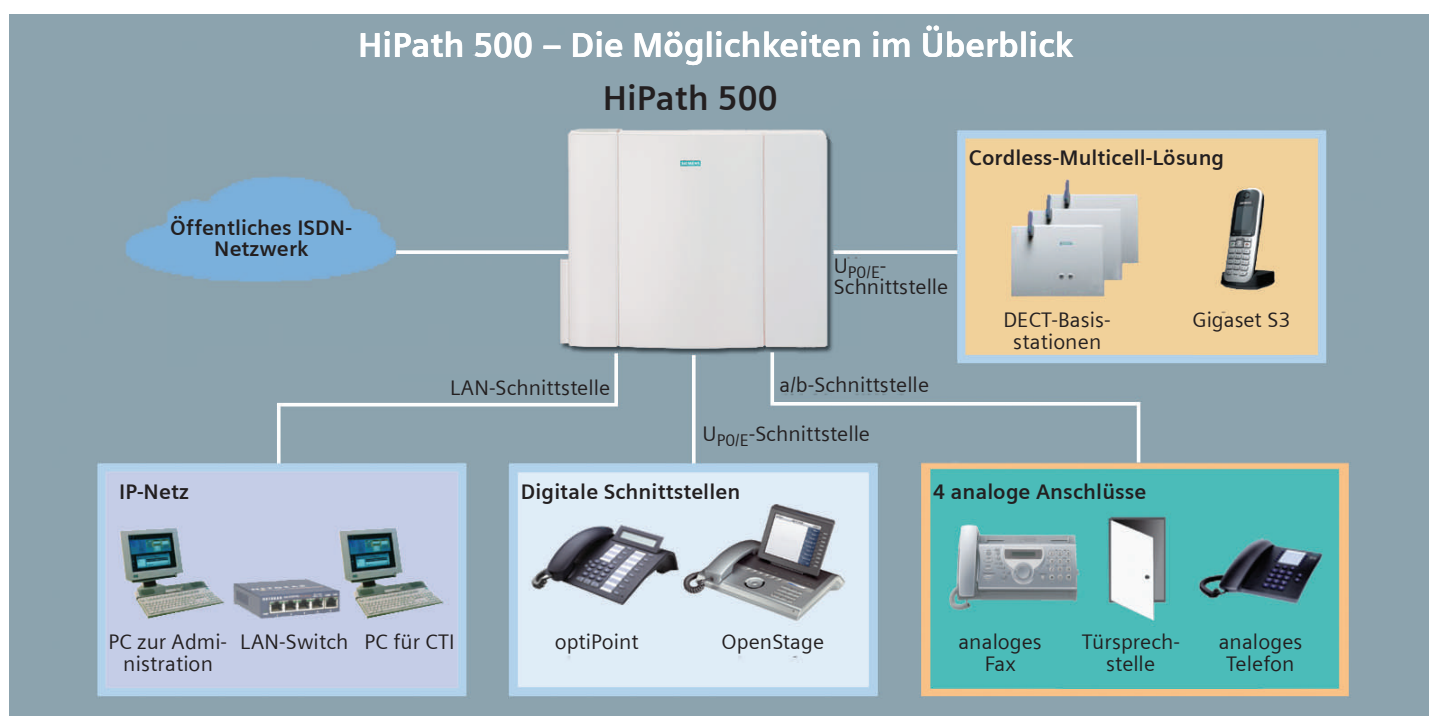
Eine individuelle „Ansprache vor Melden“ zur schnellen Rufannahme oder die automatische Vermittlung für gezielte Durchstellung per Nachwahl machen die Entry Voice Mail für Anrufer besonders komfortabel.

## Teamfunktionen

Chef-/Sekretär- oder Team-Funktion erleichtern die interne Zusammenarbeit – und eine intelligente Anrufverteilung, ergänzt durch die integrierte Voicemail, bietet die bestmögliche Erreichbarkeit für externe Anrufer.

## NEU: myPortal entry Web Services

myPortal entry Web Services bieten Ihnen für Ihr HiPath-Kommunikationssystem die optimale Unified Communications Einstiegslösung. Die mit der Lösung verfügbaren Services stellen zwei perfekt auf die jeweilige Arbeitsumgebung abgestimmte Benutzeroberflächen zur Verfügung. Mobile Mitarbeiter nutzen über myPortal web die Unified Communications Dienste in einer für Smartphones optimierten Darstellung. Mitarbeiter im Büro benutzen vorzugsweise den auf modernster Widget-Technologie aufsetzenden myPortal entry Desktop Client.



## myPortal entry Web Services

### Präsenzstatusanzeige

Die myPortal entry Web Services machen Schluss mit der Ungewissheit, ob und wie Ihre Mitarbeiter erreicht werden können. Sehen Sie die Verfügbarkeit auf einen Blick, egal ob die Mitarbeiter im Büro, im Home Office oder unterwegs sind.

Über die myPortal entry Web Services legen Sie Ihren persönlichen Anwesenheitsstatus (z. B. „Büro“, „Besprechung“, „Außer Haus“ usw.) fest und teilen Sie so Ihren Mitarbeitern und Kollegen Ihre Verfügbarkeit mit. Dieses funktioniert nicht nur von Ihrem PC im Unternehmen, sondern auch von Ihrem Mobiltelefon von unterwegs aus. Der aktuell gesetzte Präsenzstatus der Mitarbeiter wird Ihnen am PC oder am Mobiltelefon angezeigt. So erkennen Sie sofort, ob der gewünschte Mitarbeiter gerade erreichbar ist.

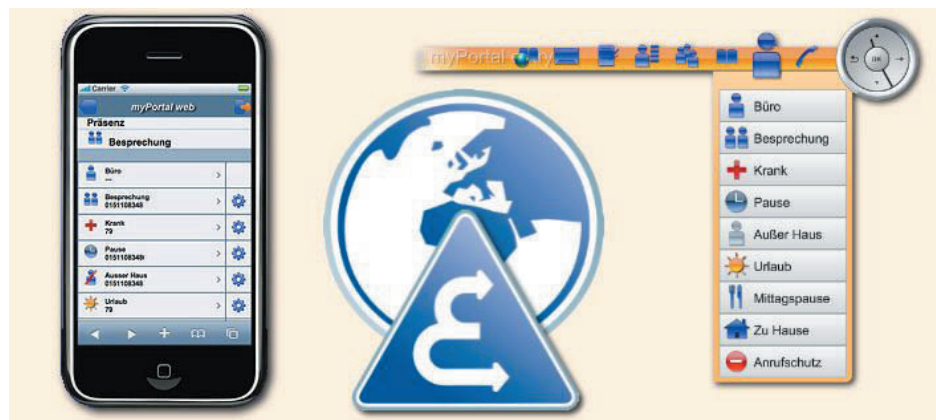
### Optimale Erreichbarkeit durch statusabhängige Rufumleitung

Ein Mitarbeiter kann für jeden seiner Präsenzstatus individuelle Rufumleitungen einrichten. Ändert er danach seinen Präsenzstatus, richten die myPortal entry Web Services automatisch die hinterlegte Anrufumleitung ein und sorgen somit für die optimale Erreichbarkeit. Somit geht kein Anruf mehr verloren.

### Single Voicemail

Wenn Sie in einer Besprechung oder außer Haus unterwegs waren, brauchen Sie nach Ihrer Rückkehr nicht mehr verschiedene Mailboxen auf hinterlegte Sprachnachrichten abfragen. Nutzen Sie die integrierte Voicemail-Funktion Ihrer HiPath Kommunikationsanlage als einzige Voicemailbox. Steuern Sie diese bequem über die graphische Benutzerführung der myPortal entry Web Services am Smartphone oder an Ihrem PC Arbeitsplatz. Selbstverständlich können Sie die Voicemail-Funktion auch konventionell über Ihr Telefon abfragen.

Leiten Sie einfach alle ankommenden Anrufe abhängig von Ihrem aktuell gesetzten Präsenzstatus auf Ihre Voicemailbox um und lassen Sie sich von den myPortal entry Web Services über vorliegende Nachrichten informieren. Nutzen Sie das angezeigte Voicemail-Journal, um weitere Informationen zum Anruf zu erhalten.



### Anrufjournal mit Anrufwiedervorlage

In Ihrem Anrufjournal am Büro-PC werden sämtliche ein- und abgehenden Gespräche übersichtlich protokolliert. So haben Sie zum Beispiel sofort einen Überblick über entgangene Anrufe und können entsprechend reagieren. Per Mausklick starten Sie Rückrufe direkt aus dem Journal. Sollten Sie feststellen, dass Sie den Gesprächspartner später noch einmal zurückrufen müssen, nutzen Sie die automatische Anrufwiedervorlage. Erfassen Sie dabei Notizen, um bei Wiedervorlage sofort wieder im Thema zu sein.

### Verzeichnisse

Die myPortal entry Web Services ermöglichen Ihnen den schnellen Zugriff auf die in Ihrer HiPath Kommunikationsplattform zentralen gespeicherten Rufnummern und bieten die Möglichkeit, Ihre persönlichen Outlook Kontakte zu importieren. Über die verzeichnisübergreifende Suchfunktion finden Sie schnell den gewünschten Teilnehmer.

### Anrufsteuerung

Mit Ihrem Büro-PC steuern Sie über die myPortal entry Web Services Ihr Bürotelefon direkt an und können ankommende Anrufe per Mausklick entgegennehmen. Wählen Sie per Mausklick direkt aus den Verzeichnissen, dem Anruf- oder Voicemail-Journal, um Falschwahl zu vermeiden.

Selbstverständlich können Sie auch die Rufnummern direkt eingeben oder die Wahlwiederholungsfunktionen nutzen.

An Ihrem Mobiltelefon nutzen Sie die Verzeichnisse der myPortal entry Web Services oder die direkte Eingabe zur Wahl. Mittels der Callback- oder Callthrough-Funktion Ihres HiPath Kommunikationssystems können Sie Ihre Kosten senken.

Ankommende Anrufe werden Ihnen immer in der gewohnten Art und Weise an Ihrem Mobiltelefon zur Annahme angeboten, unabhängig davon, ob Sie diese direkt oder über die Callback-Funktion Ihres HiPath Systems erhalten.

### Nutzen Sie Ihre vorhandenen Telefontarife optimal aus

Mit den myPortal entry Web Services können Ihre mobilen Mitarbeiter jedes Gespräch zum kostengünstigsten Tarif unter Nutzung des One Number Services über die HiPath Kommunikationsanlage führen.

### One Number Service

Ab jetzt brauchen Sie Ihren Gesprächspartnern nur noch eine Rufnummer mitzuteilen. Der One Number Service sorgt dafür, dass Sie bei ankommenden Anrufen immer unter einer Rufnummer erreichbar sind und bei Ihren gehenden Anrufen Ihre im System hinterlegte Rufnummer beim Angerufenen angezeigt wird. Dieses Verhalten ist unabhängig davon, ob Sie Ihr Büro- oder Mobiltelefon nutzen.

**Die myPortal entry Web Services werden kontinuierlich weiterentwickelt. Aktuelle Informationen hierzu, sowie zum Leistungsumfang von myPortal entry und myPortal web, finden Sie im Datenblatt „myPortal entry Web Services“.**

# Telefone

## OpenStage Familie

Die neue Telefonfamilie OpenStage bietet ein hochwertiges Design mit Sensortasten und innovativen Bedienelementen (Eis-Blau oder Lava bzw. Silber-Blau Metallic).

### OpenStage 15 T



Einstiegsmodell für Standardarbeitsplätze. Ausgestattet mit 5 fest programmierten und 8 frei programmierbaren Funktionstasten. Komfortabel durch Vollduplex-Freisprechen. Abbildung hier mit OpenStage Key Module 15.

### OpenStage 30 T



Flexibles Modell für verschiedene Arbeitsplatzumgebungen, z. B. Büro oder Call Center. Ausgestattet mit 8 fest programmierten und 8 frei programmierbaren Funktionstasten. Besonders komfortabel durch Vollduplex-Freisprechen und Headset-Anschluss.

### OpenStage 40 T



Bürotelefon für PC-Arbeitsplätze mit hohem Gesprächsaufkommen. Ausgestattet mit 8 fest programmierten und 6 frei programmierbaren Funktionstasten mit Beschriftung im Display. Besonders komfortabel durch Vollduplex-Freisprechen und Headset-Anschluss. Abbildung hier mit OpenStage Key Module 40.

### OpenStage 60 T/80 T



Top-Modell für Vorstandsbereiche, gehobenes Management und Sekretariat. Ausgestattet mit 6 fest programmierten Funktionstasten, 8 frei programmierbaren Touch-/Sensor-Tasten sowie mit 6 Mode-Keys zum Bedienen von Applikationen. Äußerst komfortabel durch Vollduplex-Freisprechen, Headset-Anschluss, großes grafisches Farbdisplay, TouchGuide, TouchSlider und Bluetooth-Schnittstelle.

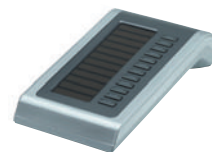
## Zubehör

Ein innovatives Adapterkonzept ermöglicht eine flexible Ausstattung der Arbeitsplätze mit zahlreichen Zusatzgeräten zur Anpassung an die Erfordernisse des jeweiligen Arbeitsplatzes.

- OpenStage phone adapter: Mit jeweils einer a/b- und einer U<sub>PO/E</sub>-Schnittstelle zur Erweiterung um zusätzliche Telefone oder ein Faxgerät.
- OpenStage Key Module 15: Mit 18 frei programmierbaren, über Papier zu beschriftenden Tasten.



- OpenStage Key Module 40/60/80: Mit 12 frei programmierbaren, selbstbeschriftenden Tasten.



- OpenStage USB-Erweiterung: Zum Anschluss der Acoustic Unit sowie zum Konfigurieren der Telefone OpenStage 60 T und OpenStage 80 T.
- OpenStage Acoustic Unit: Für externe Lautsprecher und Mikrofone.

## DECT-Schnurlostelefone

Die aktuellen Schnurlos-Telefone der Gigaset Familie bieten Bewegungsfreiheit am Arbeitsplatz und sind so die ideale Ergänzung zum Tischtelefon im Gebäude und Freigelände.

### Gigaset S4 professional



Das elegante HighTech-Mobilteil mit Vollduplex Freisprecheinrichtung und Bluetooth-Schnittstelle (z. B. für Headset). Beleuchtetes Grafikdisplay mit hoher Auflösung und umfangreichen Statusanzeigen. Mit bis zu 12 Stunden Gesprächszeit und 165 Stunden Standby-Zeit.

### Gigaset M2 professional



Das robuste Mobilteil für raue Umgebungen mit Schutz vor Sprüh- und Spritzwasser, mit staubdichtem, stoß- und bruchstärkerem Gehäuse nach IP65 sowie mit optimierter Akustik für industrielles Umfeld.

## Systemadministration

Die Systemadministration erfolgt über das Administrationstool HiPath 3000 Manager C (im Lieferumfang) oder HiPath 3000 Manager E. So können z. B. Teilnehmer eingerichtet, Namen geändert, Berechtigungen für den externen Verkehr vergeben oder die Tasten am Telefonarbeitsplatz belegt werden.

Das Administrationstool läuft unter Microsoft Windows und kann über eine V.24-, S<sub>0</sub>- oder LAN-Schnittstelle am System angeschaltet werden.

Um das Kommunikationssystem und Kundendaten vor unbefugtem Zugriff zu schützen, ist die Systemadministration nur über individuelle Benutzerkennungen möglich.

## HiPath Gebührenmanager

Der Gebührenmanager dient zur Ermittlung der Kosten aller Kommunikationsdienste (Telefon, Fax, Internet), die von der HiPath 500 generiert wurden und ermöglichen die Auswertung nach Nebenstelle, Amtsleitung oder Abteilung.

Der HiPath Gebührenmanager (im Lieferumfang) bietet Funktionen für das

- Herunterladen der Gesprächsdaten aus dem Kommunikationssystem
- Darstellen und Sortieren der Gesprächsdaten
- Erzeugen von einfachen Reporten über Filterfunktionen

- Darstellen der Speicherauslastung des systeminternen Gesprächsdatenspeichers
- Löschen des Gesprächsdatenspeichers

## Technische Daten

Ausbau	HiPath 540	HiPath 580
Anschlüsse zum Betreibernetz	2 S <sub>0</sub> (4 B-Kanäle)	2 S <sub>0</sub> (4 B-Kanäle)
Max. Teilnehmer analog (a/b)	4	4
Max. Teilnehmer digital (U <sub>PO/E</sub> )	4	8
Zusätzliche Teilnehmer über Phone Adapter	4	8
Max. Teilnehmer HiPath Cordless	8	16
Max. Anzahl Basisstationen HiPath Cordless	3	3
LAN-Schnittstelle (TCP/IP)	1	1
V.24-Schnittstelle	1	1

### Netzseitige Schnittstellen

#### ISDN

- S<sub>0</sub>-Basisanschluss mit DSS1-Protokoll
  - Mehrgeräteanschluss
  - Anlagenanschluss

### Teilnehmerseitige Schnittstellen

#### Digital

- U<sub>PO/E</sub> zum Anschluss der digitalen OpenStage-, optiPoint-500-Telefone und DECT-Basisstationen

#### Analog

- a/b zum Anschluss von analogen Endgeräten, z. B. Fax Gruppe 3 oder Modem

#### S<sub>0</sub>-Bus

- S<sub>0</sub>-Teilnehmerschnittstelle für bis zu 8 eigengespeiste Endeinrichtungen (z. B. Fax, ISDN PC-Karte)

### Weitere Schnittstellen

#### LAN-Interface

- 10-MBit-Ethernet-Anschluss für Administrationszwecke und SW-Lösungen

#### V.24

- Zum Anschluss eines Gebührendruckers

### Stromversorgung

Die Anlagen sind standardmäßig für Netzbetrieb ausgelegt. Eventuelle Spannungsausfälle können optional durch eine unterbrechungsfreie Stromversorgung (USV) überbrückt werden.

#### Nenneingangsspannung (AC)

88 V bis 264 V

#### Nennfrequenz

50/60 Hz

### Umwelt-/Betriebsbedingungen

- Temperatur: +5 °C bis +40 °C
- Relative Feuchte: 5 % bis 85 %

### Farbe

arctic weiß

### Abmessungen

470 x 370 x 80 (H x B x T in mm)

### Gewicht

ca. 2 kg

Copyright © Siemens Enterprise  
Communications GmbH & Co. KG

**Siemens Enterprise  
Communications GmbH & Co. KG  
is a Trademark Licensee of Siemens AG**

Hofmannstr. 51, D-80200 München, 05/2010

Reference No.: A31002-H1580-D100-3-29

Die Informationen in dieser Broschüre enthalten lediglich allgemeine Beschreibungen bzw. Leistungsmerkmale, die im konkreten Anwendungsfall nicht immer in der beschriebenen Form zutreffen bzw. die sich durch Weiterentwicklung der Produkte ändern können. Die gewünschten Leistungsmerkmale sind nur dann verbindlich, wenn sie bei Vertragsabschluss ausdrücklich vereinbart werden. Liefermöglichkeiten und technische Änderungen vorbehalten. Die verwendeten Marken sind Eigentum der Siemens Enterprise Communications GmbH & Co. KG bzw. der jeweiligen Inhaber.